

## 靴と健康 ～ ドクターよりのご推薦

### 中村 秀敏 院長先生にお伺いしました

小倉第一病院は、腎臓病と糖尿病の専門病院です。病院に腎臓病や糖尿病の治療のために通院しているのに、よく診ると足のトラブルを抱えている患者さんをよく見つけます。

そしてそのトラブルの原因が「靴」にあることが多いのですが、靴選びの大切さを軽く考えている人が案外に多いのが問題です。

「シューズクラトミ」さんは、以前より博多でドイツ健康靴やオーダーシューズの専門店として実績があり、小倉への出店を待望しておりました。

足のトラブルにならないうちに、専門家の目で選んでもらった自分の足に最適な「靴」を履くことをお勧めいたします。

医療法人真鶴会 小倉第一病院

理事長 / 院長

中村 秀敏 先生



### 竹内 一馬先生にお伺いしました

シューズクラトミは、高齢者や小児の足トラブルに対するオーダーインソール、外反母趾、リウマチや糖尿病の方のための靴までも対応することができ、かつ医学的にも信頼できる数少ない靴店です。

オーナー自らヨーロッパそして日本全国を回り、常に最新情報を仕入れ、お客様に提供するという熱心さに感心させられます。また、お店に定期的にドイツのシューマイスターを招きマイスター相談会も開催しています。そんなシューズクラトミは、私がお薦めできるお店です。

元気に歩けるということは、高齢者の転倒予防や骨密度の維持、生活習慣病の発症予防、心身の健康維持において大変重要なことです。そのためにも皆様には是非、最適な靴選びを重要視して欲しいと願います。

NPO法人足も健康サポートねと理事長

社会医療法人喜悦会 那珂川病院

血管外科部長 竹内 一馬 先生



## シューズクラトミ 大濠本店

〒810-0062 福岡市中央区荒戸1丁目5番20号

シールズ1階 TEL (092) 791-8542

営業時間 10時～19時 (不定休)

お車で越しの場合・・・最寄りに駐車場を準備致しております  
電車でお越しの場合・・・地下鉄大濠公園駅より徒歩3分です  
バスでお越しの場合・・・西鉄バス・港2丁目バス停より2分



## シューズクラトミ 小倉店

〒802-0002 北九州市小倉北区京町1丁目4番21号

出雲ビル1階 TEL (093) 967-6479

営業時間 10時～19時 (不定休)

お車で越しの場合・・・お買い上げ時は駐車料金をサービス  
電車でお越しの場合・・・JR小倉駅より徒歩6分です  
バスでお越しの場合・・・西鉄バス・魚町バス停より30秒



## 靴でお悩みありませんか？

外反母趾・O脚・足に合う靴がない・・・



当社はシューフィッターによるカウンセリング

(足の計測と分析)と、お選び頂いた靴を

自社工場の技術で最適化し、お客様個別

の足と靴のお悩みに対応致します

<http://kuratomi.info/>  
「シューズクラトミ」で検索して下さい

スマホサイトもございます  
QRコードはこちら



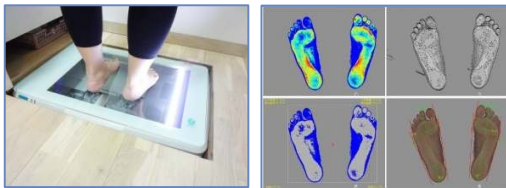
## 1 デジタル測定器による 「正確な足の分析」



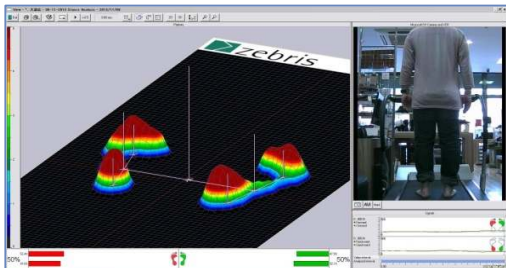
足の個性やお悩みを数値化します！

お客様の足を機械計測による客観的なデータで分析します  
最適な「靴のご提案」と「その適合やオーダー中敷き作成」の  
為、足を「デジタルデータ化」し、分析とご説明を行います。

良い靴選びの為の重要なプロセスであり、初回のお客様には  
「最低でも1時間」のお時間を頂いております。



専用測定器による足裏形状の測定と分析



圧力センサー測定器によるバランスの評価

※当店の「足の分析」は、最適な靴販売を目的と致しており、「足の分析のみ」のご対応は行っておりません。

## 2 シューフィッターによる 「靴のカウンセリング」



想像以上のお靴をご提案します！

「靴のプロ」によるカウンセリング = 最適な靴のご提案  
「デジタルデータ」をもとに、その要望されるシチュエーションに  
最適な「靴のご提案」をFHA公認シューフィッターが行います。

機能性のみで外観を無視したような製品でなく、ヨーロッパの  
「高い履き心地とデザインの完成度」を併せ持つ、高品位な  
アイテムを多くラインナップいたしております。(ドイツ健康靴の  
ナンバーワンブランド・フィンコンフォートの在庫数で九州一の当社です)



ドイツ健康靴 (中心価格 2.5~4万円代)



ウォーキングシューズ (中心価格 2~3万円代)



パンプス・エレガンス (3~5万円代) 子供靴 (大濠店のみ)

## 3 靴工房による最適な 「足と靴のマッチング」

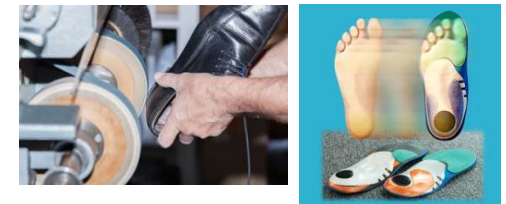


高度な技術で足もとの問題解決！

トラブルの解消や更なる快適性の向上を目指します  
「デジタルデータ」をもとに、靴職人が最適な適合を目的とした、  
オーダー中敷きの作成や靴自体の加工・調整を致します。

オーダー中敷は、靴のタイプやシチュエーションに合わせて、  
ウォークからランまで、様々なタイプのものをご用意しております。  
また、お手持ちの靴に対しての作成も承っております。

オーダー中敷の価格帯 1~1.5万円 納期 即日



### メンテナンスとアフターフォロー

お買い上げ頂いた商品を、未永く快適にご使用頂く為に、  
自社工房による高度な「メンテナンス（修理）」と「アフター  
フォロー（履き心地の改善や再調整）」を行っております。

- FHA(足と靴と健康協議会)公認 シューフィッター 4名
- FHA公認 パチエラー(上級)シューフィッター 2名
- 幼児子ども専門シューフィッター 3名・シニア専門シューフィッター 1名
- 義肢装具士・一級技能士 (義肢・装具) 1名

創業1938年 業員数13名 (5事業所・2015年4月現在)

「読売新聞」「めんたいワイド」「今日感テレビ」「ももち浜ストア」などの  
メディア様にも取り上げて頂きました Ver-7.00