

靴と健康 ～ ドクターよりのご推薦

竹内 一馬 先生にお伺いしました

シューズクラトミは、高齢者や小児の足トラブルに対するオーダーインソール、外反母趾、リウマチや糖尿病の方のための靴までも対応することができ、かつ医学的にも信頼できる数少ない靴店です。

オーナー自らヨーロッパそして日本全国を回り、常に最新情報を仕入れ、お客様に提供するという熱心さに感心させられます。

そんなシューズクラトミは、私がお薦めできるお店です。

元気に歩けるということは、高齢者の転倒予防や骨密度の維持、生活習慣病の発症予防、心身の健康維持において大変重要なことです。そのためにも皆様には是非、最適な靴選びを重要視して欲しいと願います。

医療法人 たけうち 六本松

足と心臓血管外科クリニック

院長 竹内 一馬 先生



竹之下 博正 先生にお伺いしました

たけのしたクリニックは一般内科と糖尿病を専門とするクリニックです。

糖尿病という病気は世界のどこかで20秒間に1つの足を奪ってしまっていると言われてます。つまり、糖尿病のせいで足切断になる患者さんはそれほど多いのが現状です。この切断につながる足の病気のきっかけで最も多いと言われているのは、靴ずれだと言われています。この靴ずれを防ぐだけでも、足切断を防ぐことができるかもしれません。

また、糖尿病はサルコペニアといって、筋肉・骨などに問題が出てきやすくなります。生涯歩き続ける為には、まずは靴から考え直してみませんか？しかし、ファッションだけでなく、健康のためにどんな靴が自分に適しているかわからないと思います。

そんな時に親身になって相談にのってくれる靴屋さん、「シューズクラトミ」さんは、私たちの診療のパートナーです。是非、ご相談されてください。

内科 糖尿病内科

たけのしたクリニック

院長 竹之下 博正 先生



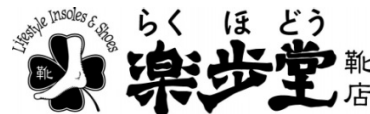
シューズクラトミ 大濠本店

〒810-0062 福岡市中央区荒戸1丁目5番20号
シールズ1階 TEL (092) 791-8542
営業時間 10時～19時 (水曜定休・祭日の際は振替)

お車で越しの場合・・・最寄りに駐車場を準備致しております

電車でお越しの場合・・・地下鉄大濠公園駅より徒歩3分です

バスでお越しの場合・・・西鉄バス・港2丁目バス停より2分



楽歩堂 run & walk 博多阪急店

〒812-0012 福岡市博多区博多駅中央街1番1号
博多阪急8階 TEL(092)419-5780
営業時間 10時～20時 (不定休・館内に準ず)

shoelist

by rakuhodou

シュリスト 博多阪急店 (婦人靴)

〒812-0012 福岡市博多区博多駅中央街1番1号
博多阪急4階 TEL(092)419-5399
営業時間 10時～20時 (不定休・館内に準ず)



ドイツ健康靴&オーダー中敷なら シューズ クラトミ

靴でお悩みありませんか？

外反母趾・O脚・足に合う靴がない・・・



当社はシューフィッターによるカウンセリング
(足の計測と分析)と、お選び頂いた靴を
自社工場の技術で最適化し、お客様個別
の「足と靴のお悩み」に対応致します

<http://kuratomi.info/>
「シューズクラトミ」で検索して下さい

スマホサイトもございます
QRコードはこちら



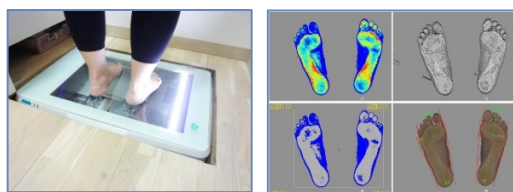
1 デジタル測定器による 「正確な足の分析」



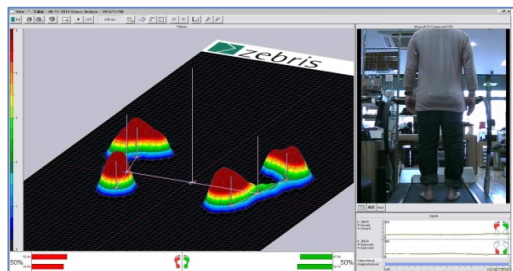
足の個性やお悩みを数値化します！

お客様の足を機械計測による客観的なデータで分析します
最適な「靴のご提案」と「その適合やオーダー中敷き作成」の
為に、足を「計測・データ化」し、分析とご説明を行います。

良い靴選びの為に重要なプロセスであり、初回のお客様には
「最低でも1時間」のお時間を頂いております



専用測定器による足裏形状の測定と分析



圧力センサー測定器によるバランスの評価

※「足の分析のみ」のご対応は行っておりません。また、土日祭日は混み合いますので、事前にご予約を頂ければ幸いです

2 シューフィッターによる 「靴のカウンセリング」



想像以上のお靴をご提案します！

「靴のプロ」によるカウンセリング = 最適な靴のご提案
「計測したデータ」をもとに、その要望されるシチュエーションに
最適な「靴のご提案」をFHA公認シューフィッターが行います。

機能性のみで外観を無視したような製品でなく、ヨーロッパの
「高い履き心地とデザインの完成度」を併せ持つ、高品位な
アイテムを多くラインナップいたしております。 **(多くの商品は
スタッフが、ヨーロッパの靴展示会に赴き、直接仕入れを行っています)**



ドイツ健康靴 (中心価格 2.5~4万円代)



ウォーキングシューズ (中心価格 2~3万円代)



パンプス・エレガンス (3~5万円代) 子供靴 (1.5~1.8万円代)

3 靴工房による最適な 「足と靴のマッチング」

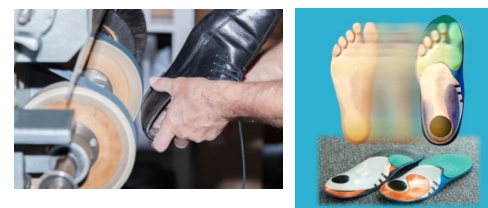


高度な技術で足もとの問題解決！

トラブルの解消や更なる快適性の向上を目指します
カウンセリングより、シューフィッターが最適な適合を目的とした、
オーダー中敷きの作成や靴自体の加工・調整を致します。

オーダー中敷は、靴のタイプやシチュエーションに合わせて、お
悩み解決からスポーツまで、様々なタイプのものをご用意して
おります。また、お手持ちの靴に対しての作成も承っております。

オーダー中敷の中心価格帯 1.5~1.8万円 即日納品



メンテナンスとアフターフォロー

お買い上げ頂いた商品を、未永く快適にご使用頂く為に、
自社工房による高度な「メンテナンス（修理）」と「アフター
フォロー（履き心地の改善や再調整）」を行っております。

- FHA(足と靴と健康協会)公認 シューフィッター 7名
- FHA公認 パチエー(上級) シューフィッター 2名
- FHA公認 幼児子ども専門シューフィッター 3名
- FHA公認 シニア専門シューフィッター 1名

創業1938年 業員数13名 (5事業所・2019年10月現在)
「読売新聞」「めんたいワイド」「今日感テレビ」「ももち浜ストア」などの
メディア様にも取り上げて頂きました